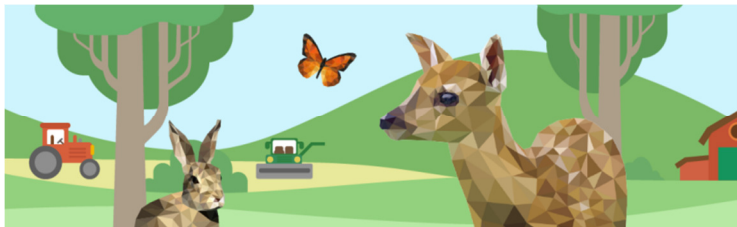


OCHRANA ZVÍŘAT PŘI SKLIZNI A SEČÍCH



K ČEMU SLOUŽÍ? Webový portál **SENOSEC.CZU.CZ** je komunikačním nástrojem pro nahlásování sečení ze strany zemědělců a plánování preventivní a jiných aktivit ze strany myslivců. Komunikace probíhá pomocí SMS zpráv. Spolupráce se také mohou účastnit dobrovolníci, vždy ale jen pod dohledem myslivce. **JAK JE MOŽNÉ SE PŘIDAT?** Registrovat se může každý, v roli, která mu přísluší – myslivec při registraci vyplňuje svůj myslivecký spolek, zemědělec svůj podnik, dobrovolník své okresy zájmu. Před logováním a užíváním portálu je nutné registraci ověřit, tzn. zadat kód, který přijde registrovanému na email a na telefon.

A screenshot of the SENOSEC ONLINE web portal. The page has a navigation bar with links for 'Mapa', 'Moje akce', 'Moje nálezy', 'Moje porosty', 'Desatero', and a user profile 'Jan Bartoška'. On the left, there are three input fields: 'Nahlásit výskyt zvěře', 'Zadat porost/plošinu', and 'Hledat v mapě', with a 'Hledat' button. Below these is a legend for markers: blue for 'VÝSKYT ŽIVÉHO ZVĚŘETE', orange for 'NÁLEZ UHYNULÉHO ZVĚŘETE', red for 'POROST S NAPLÁNOVANÝM TERMÍNEM SEČE', and green for 'POROST S JIŽ PROBĚHLÝM TERMÍNEM SEČE'. A map of the region around Prague is shown with various colored markers. At the bottom, there are buttons for 'Zobrazit více', 'Jen porosty', 'Jen akce', 'Jen výskyt', 'Jen úhyny', and 'Jen výzkum'.

JAK SE PORTÁL UŽÍVÁ? Myslivce na nahlášeném místě sečení naplánuje preventivní aktivity – vždy si vybírá, zda se akce mohou zúčastnit dobrovolníci, jaké aktivity se budou provádět, navrhuje přibližné datum a čas. Zemědělec v předstihu plánuje sečení – datum a čas jsou orientační, vždy je možné je změnit a upřesnit. Při změně termínu sečení nebo preventivních akcí jsou vždy pomocí

SMS zpráv informování ostatní účastníci, tj. myslivci, případně dobrovolníci. Zasilání SMS zpráv o změně termínu a času je automatické. **PROČ PORTÁL POUŽÍVAT?** V portálu do mapy ČR je možné zanášet nejen místa a data sečení a preventivních akcí, ale také nálezy živé či uhynulé zvěře.

The screenshot shows the 'SENOSÉČ ONLINE' web portal. The main heading is 'Nový nález' (New find). On the left is a green form with the following fields:

- Nalezené zvíře/živočich** (Found animal/wildlife): A dropdown menu with 'Sma obecná (směš. sma, smec)' selected.
- Datum nálezu** (Date of find): A text input field containing '14.9.2016 10:24'.
- Počet dospělých kusů** (Number of adult specimens): A text input field containing '0'.
- Počet mláďat** (Number of juveniles): A text input field containing '0'.
- Vzdálenost od kraje lesa (v metrech)** (Distance from forest edge in meters): A text input field.
- Upřesnění nálezu** (Clarification of find): A dropdown menu.
- Navrhovaná prevence** (Proposed prevention): A dropdown menu.
- Akci by se měli účastnit dobrovolníci (Action should be carried out by volunteers).
- Buttons: 'Uložit' (Save), 'Zpět' (Back), and 'Použít moji polohu' (Use my location).

On the right is a map of the Kladno region, showing towns like Libušín, Kladno, Bůstěhrad, and Unhošť. A red pin is placed on the map near 'Velká Dobrá'.

Přínosem portálu je nejen efektivnější komunikace při prevenci a ochraně zvěře při jarní senoseči a další sklizni, ale také sběr dat o akcích a nálezech, které mohou podpořit hospodaření jednotlivých spolků v krajině. V případě zájmu, je možné portál také rozšířit o nové funkce, které by myslivecké spolky nebo zemědělské podniky uvítaly a rády používaly. **Neváhejte a přidejte se.**

Další informace naleznete na webovém portálu: **SENOSÉČ.CZU.CZ**

Partneři

Ministerstvo životního prostředí



www.myslivost.cz
Společnost myslivců



ČESKÁ ZEMĚDĚLSKÁ UNIVERZITA V PRAZE



Provozně ekonomická fakulta
Fakulta lesnická a dřevařská

Sponzoři



ČESKÁ SPORITELNA

Ministerstvo životního prostředí

Provozovatelem portálu SENOSÉČ.CZU.CZ je Provozně ekonomická fakulta ČZU v Praze.