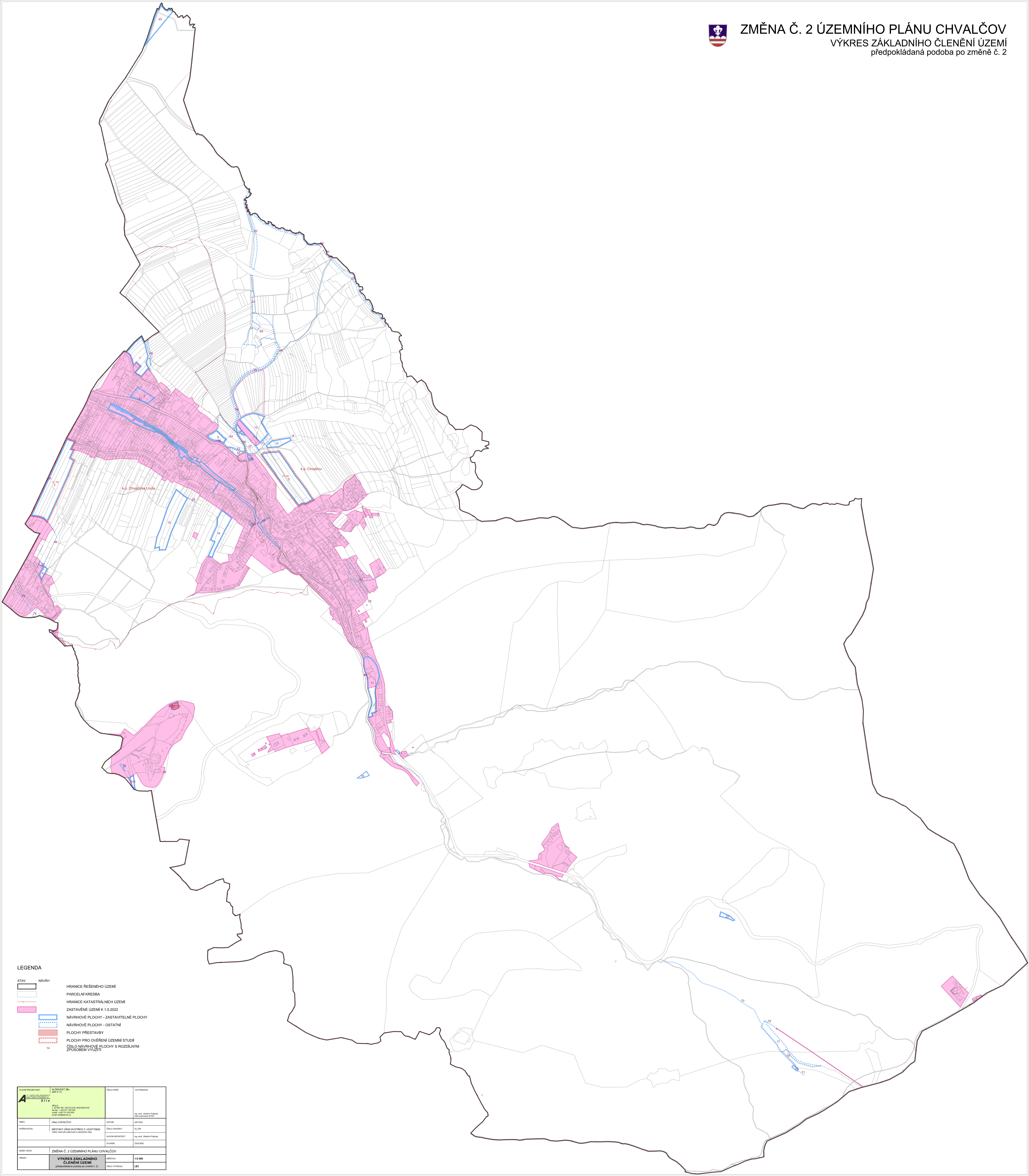


ZMĚNA Č. 2 ÚZEMNÍHO PLÁNU CHVALČOV
VÝKRES ZÁKLADNÍHO ČLENĚNÍ ÚZEMÍ
předpokládaná podoba po změně č. 2



LEGENDA

| | |
|--|--|
| | |
| HRANICE ŘEŠENÉHO ÚZEMÍ | |
| PARCELNÍ KRESBA | |
| HRANICE KATASTRÁLNÍCH ÚZEMÍ | |
| ZASTAVĚNÉ ÚZEMÍ K 1.5.2022 | |
| NÁVRHOVÉ PLOCHY - ZASTAVITELNÉ PLOCHY | |
| NÁVRHOVÉ PLOCHY - OSTATNÍ | |
| PLOCHY PŘESTAVBY | |
| PLOCHY PRO OVĚŘENÍ ÚZEMNÍ STUDIE | |
| ČÍSLO NÁVRHOVÉ PLOCHY S ROZDÍLNÝM ZPŮSOBEM VYUŽITÍ | |

| | | | |
|--|---------------------------------|-----------------|------------------|
| KLIENT/PŘÍKAZNÍK ATELIER PROSTŘEDÍ Z I I A | ALFŘEŠT 28 8004 Š.Ú.Š. | ČÍSLO PARCELE | ALTROUNOVKA |
| OBJEDVATEL MĚSTSKÝ ÚŘAD CHVALČOV Okres Chvalčov | DATA 14.01.2022 | STAV 1:000 | PROJEKT 1:500 |
| PROJEKTOVATEL MĚSTSKÝ ÚŘAD BYSTRICE P. MOŘTINEM Okres Havlíčkův Brod | EDUARD KAČER 18.01.2022 | PLÁN 1:500 | OPRAVA 1:500 |
| NÁZEV ÚKONU ZMĚNA Č. 2 ÚZEMNÍHO PLÁNU CHVALČOV | VLADIMÍR ŠTEPÁNEK 18.01.2022 | OPRAVA 1:500 | OPRAVA 1:500 |